



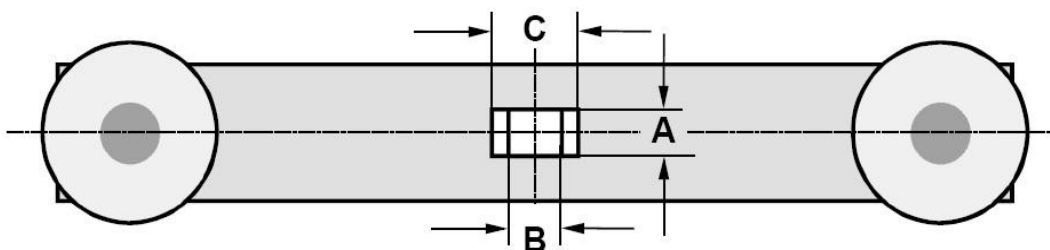
Norma de obligado cumplimiento (Cotas en mm)

Edición 2015
(sustituye la edición del 2000)

1. Objetivo

Esta norma define las cotas de la apertura necesaria para un enganche de husillo funcional para vehículos en miniatura.

2. Posición y anchura de la apertura



Escala	A	B	C
H0	1,1	1,2	C = B + s (s = grosor de la travesero)
S	1,65	1,8	
0	2,2	2,4	
I	3,3	3,6	
II	4,4	4,8	

Las cotas dadas en el tablero permiten al gancho de tracción un área de pivotación de +/- 60°.

La utilización de acoplamientos de husillo para circular tope con tope fieles al original, exigen un radio mínimo apropiado (ver NEM 111) y anexo.

Para la altura y distancia de los tope vea la nem 303.

