

	<b>Normes Europees de Modelisme</b> <b>Gàlib de control</b> <b>per a l'escala H0</b>	<b>Annex a les</b> <b>NEM</b> <b>102/103</b> 1 Pàgina
---	--	--

**Documentació**

**Edició de 1984**

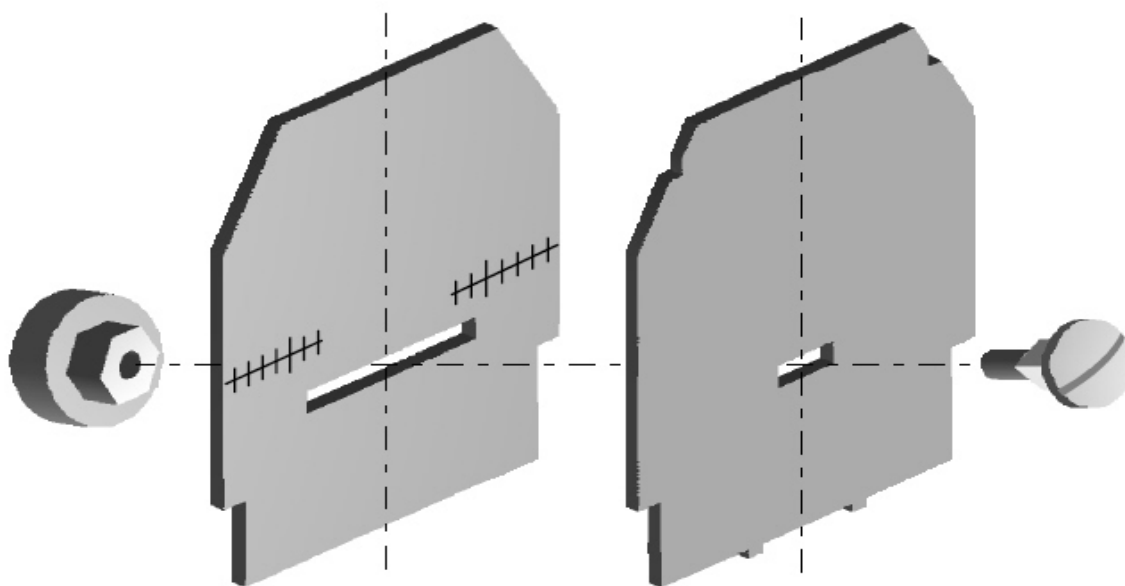
Es pot assegurar el gàlib de lliure pas a tots els punts de la via, amb l'ajut d'un instrument denominat "Gàlib de control".

L'instrument és constituït per dues plaques que en essència tenen el mateix contorn que reproduïx el gàlib de lliure pas definit a la NEM 102, sense la zona d'evolució dels pantògrafs. Aquestes dues plaques poden lliscar una sobre l'altre en sentit horitzontal i ajustar-se en la posició relativa desitjada mitjançant un cargol en forma de roda que s'enrosca sobre un vis encaixat en una de les dues parts.

Una de les plaques té en la part inferior uns encaixos per ajustar a la via i presenta en els bisellatges superiors dues osques que materialitzen la cota B4 de lliure pas sota catenària.

L'altra placa, regulable en amplada, en presenti dos escales que permeten ajustar la seva posició mitjançant la lectura de la cota E desitjada (NEM 103).

L'altra placa, regulable en amplada, presenta dues escales que permeten ajustar la seva posició mitjançant la lectura de la cota E desitjada (NEM 103).



El "gàlib de control" s'ha d'acompanyar d'un manual d'ús per part del fabricant, on es troben inscrites les principals indicacions de les NEM 102 i 103.

El calibre està fabricat per la firma:

**Sommerfeldt GmbH**  
Friendhofstraße 42  
D-73110 Hattenhofen

Es pot encarregar en els comerços especialitzats en modelisme amb la referència 100.