

Recomanació

Cotes en mm.

Edició de 2015
(substitueix l'edició de 2014)

1. Descripció

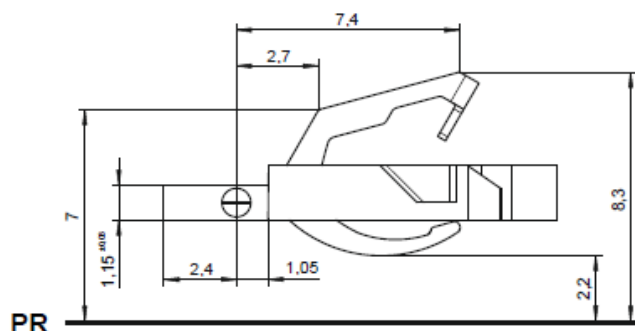
El cap de l'enganxall és compost d'un cos base d'ungla i d'un ganxo mòbil que s'eleva. El cap d'enganxall ha de poder ser posat a la caixa NEM 358. Els caps d'enganxall dels dos vehicles són idèntics. La posició acoblada constitueix un enllaç ferm i rígid.

2. Característiques de funcionament

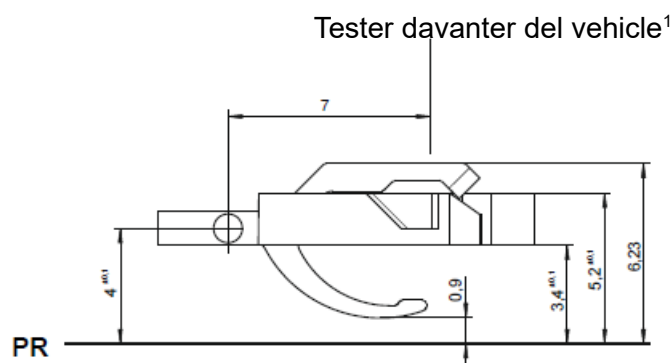
- Acoblament automàtic quan s'apropen els vehicles
- El funcionament a "topalls junts" és possible si la capseta es guiada de forma cinemàtica segons la norma NEM 352.
- El desacoblament s'obté elevat els dos ganxos d'enganxall, aquest moviment es realitza mitjançant un dispositiu de desenganxament situat a l'eix de la via i que eleva les unghes dels ganxos de l'enganxall.
- No hi ha possibilitat de pre-desenganxament, ni de treure un vehicle del tren per elevació simple.

3. Realització

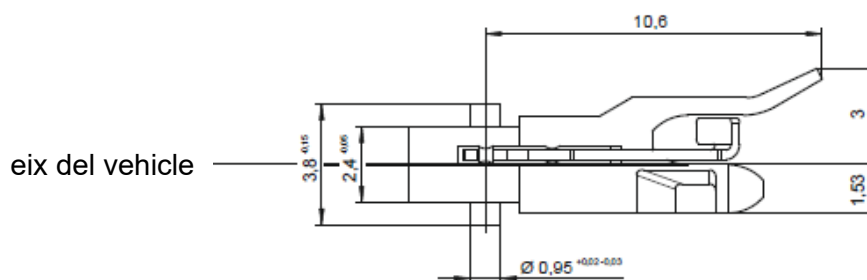
Ganxo obert



Ganxo tancat



Vista zenital



1 Aquesta cota és imperativa en cas d'un capçal guiat de cinemàticament per la realització d'un enganxament curt.