

**FEDERACIÓ
CATALANA
D'AMICS DEL
FERROCARRIL**

SENYALITZACIÓ ALS MÒDULS

EL PERQUÈ DE POSAR SENYALS

AUTOR: ISAAC GUADIX

SENYALITZACIÓ ALS MÒDULS

Començament:

Com tothom sap, en això del digital hem tingut una herència molt significativa del control de trens mitjançant sistemes de bloqueig per relés o manual tallant el corrent a les vies.

Els antics mòduls eren d'anada i tornada i les vies no donaven per fer creuaments entre la via nord i la via sud o només es podien fer avançaments.

El corrent utilitzat era continu i habitualment regulat pel cap d'estació o responsable del mòdul si aquest fos de pas.

Aquesta forma de treball no és ni bona ni dolenta, sinó una forma de treball que implica tenir una sèrie de limitacions que, millorades o no estan per conviure-hi.



SENYALITZACIÓ ALS MÒDULS

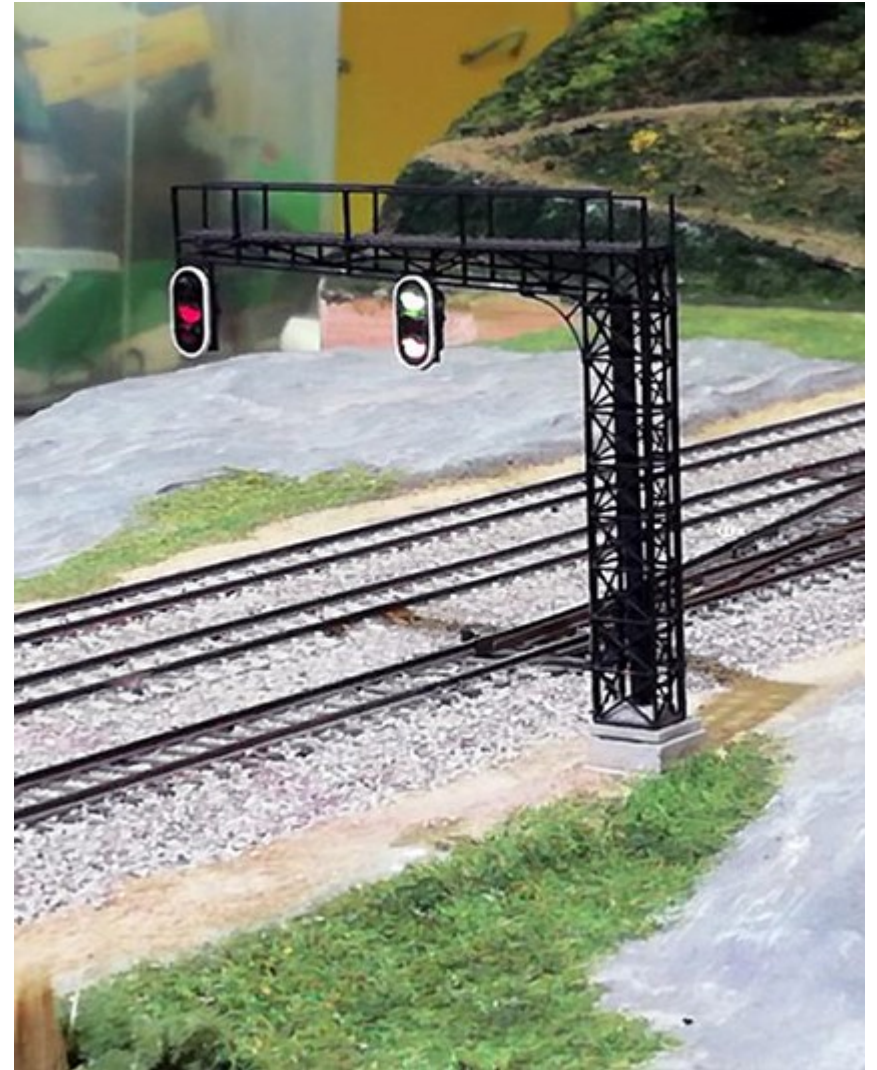
Canvi a digital:

L'any 2013 en una reunió tinguda a Les Franqueses del Vallès vam acordar fer un canvi per millorar les nostres expectatives.

El principi que ens manava era la “jugabilitat”. No quedar-nos encarcerats en una forma de treball que no ens agradava per la obligatòria estança darrera el mòdul.

Vàrem fer normes noves tot i aprofitant el que ja estava fet i amb el temps hem anat evolucionant.

Exemple d'això han estat els diferents reglaments, que encara amb dificultat de compliment, s'estan propagant en la mesura de les nostres possibilitats associacionistes.



SENYALITZACIÓ ALS MÒDULS

Durant aquests anys coses que donàvem per fetes com a bones no ho han estat gaire, un exemple, els terminals de connexió d'altaveus, que feien figa en el pitjor moment.

Les caixes de connexió amb encreuaments microscòpics ens van fer fabricar una caixa de connexions XpressNet més robusta.

En la darrera reunió ja es van significar diferents maneres de veure els mòduls (per exposició o per explotació), i que feia falta arribar a una millor decoració dels mateixos.

I entre mig els canvis de centrals i de boosters per evitar els problemes de tracció, les contínues anades i vingudes per evitar que els trens es quedessin parats a la via.



SENYALITZACIÓ ALS MÒDULS

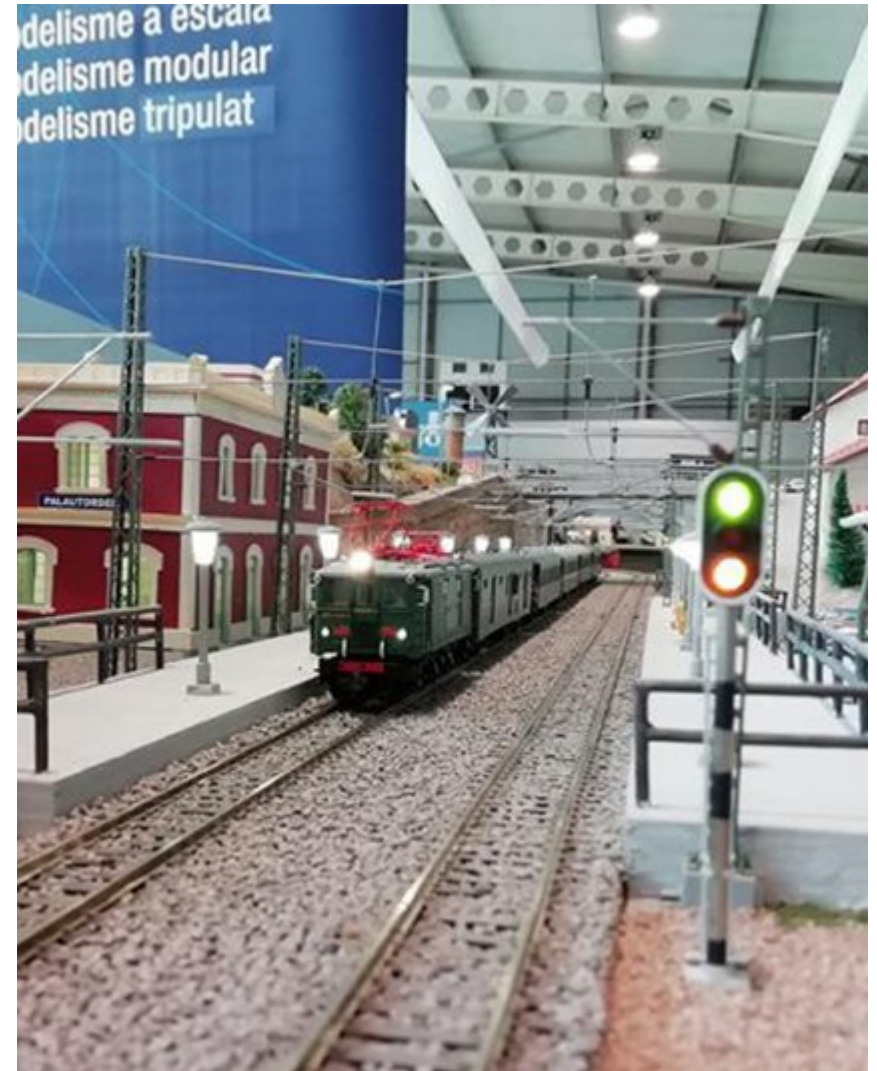
La senyalització:

Com ja alguns han demanat repetidament, i donat que tenim unes perspectives molt clares de semblar el més possible a una explotació real, s'escau l'aproximació amb reglaments de circulació (el famosos annexos que encara no estan preparats per cada forma d'explotació) i una senyalització que sigui acurada a la nostra explotació.

Amb la senyalització tenim dues vessants clares:

1. Que siguin especialment complertes pels maquinistes, siguin on siguin.
2. Que es posin en els llocs adients de les maquetes ja que tenen una tasca concreta.

Amb això evitarem la típica botifarra de trens un darrera l'altre tot i esperant passar. Però anem a pams...



SENYALITZACIÓ ALS MÒDULS

1. Compliment dels maquinistes:

Tots els caps d'estació demanen que els maquinistes compleixin el que indica el senyal, però tenim un problema, el seu compliment és manual, o sigui l'ha de fer el maquinista, SI VOL...

Per contrarestar això podem complicar-nos l'existència amb detalls tècnics com ara:

- Control per ordinador (ja sigui TrainController, Rockrail o qualsevol altre)
- Control per altres sistemes físics (tipus sensors de via, com l'ABC, Lissy, HLU o qualsevol altre).
- Altres controls físics sobre els trens com Apps de situació o similars.

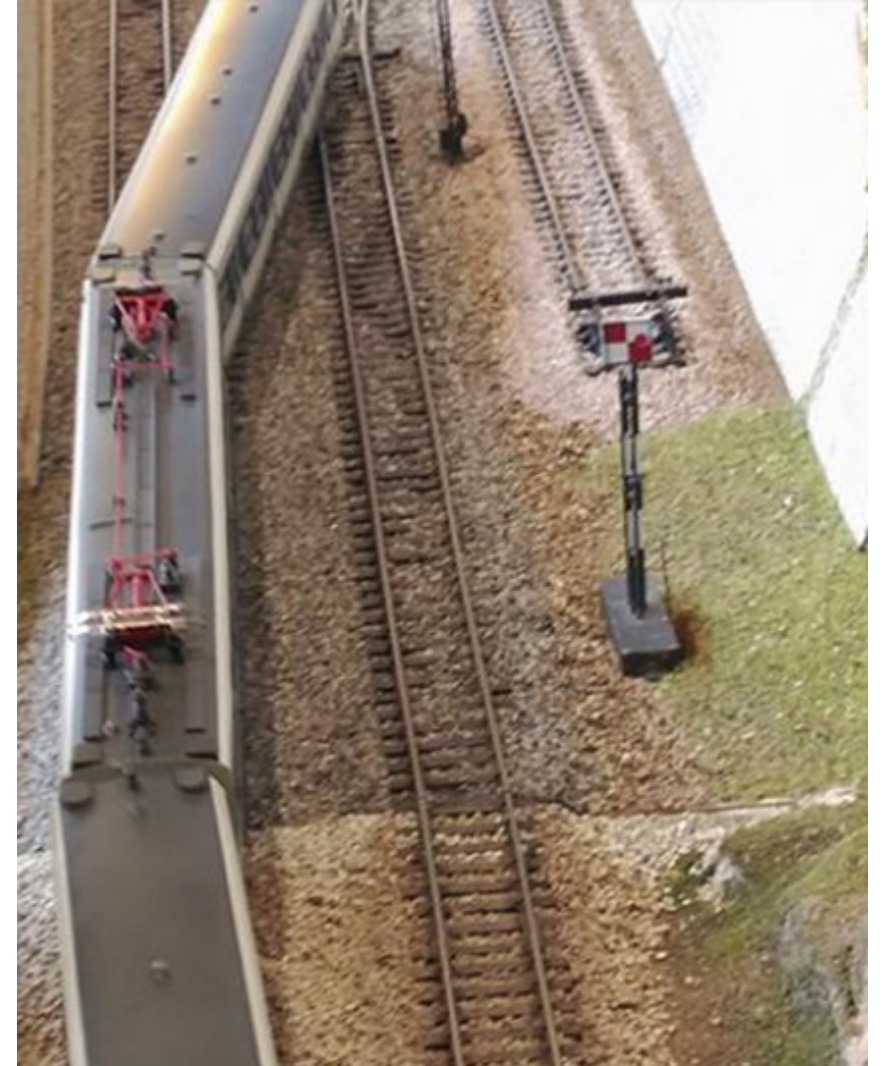


SENYALITZACIÓ ALS MÒDULS

1. Compliment dels maquinistes:

O, amb controls sobre el maquinista:

- Control parenteral, o sigui donant una sèrie de terminis de compliment i sinó quedes exclòs del joc, durant un temps o tota la Trobada.
- Fer canvis temporals de feina a dins de la maqueta per evitar que la maqueta esdevingui un circuit de carreres o es tregui la catenària perquè un tren sobrepassi l'altre por sobre.
- Incloure procediments que per les seves propietats evitin que la gent pensi, sinó que hagi de fer treball mecànic (Malles, fitxes, etc.), cosa que implica estar molt motivat (treball inclusiu).

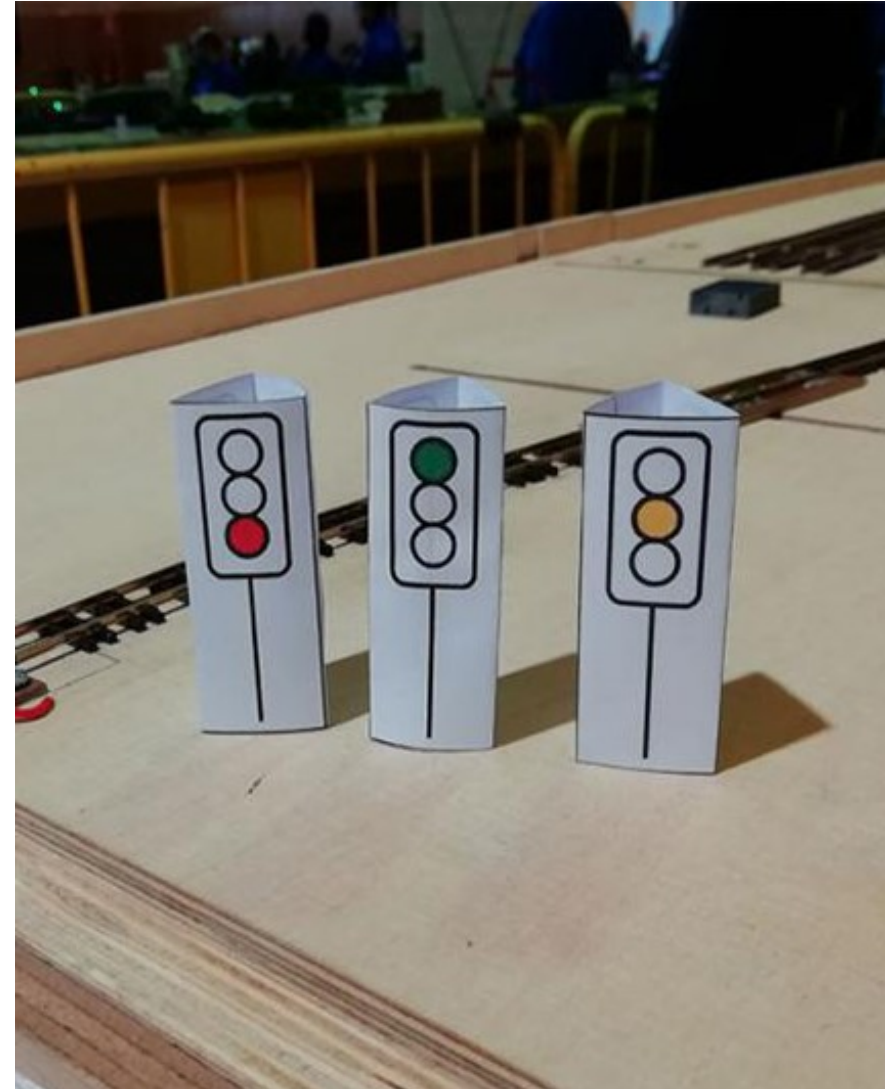


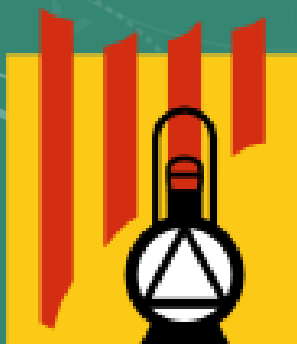
SENYALITZACIÓ ALS MÒDULS

2. Posar els senyals a lloc:

Posar els senyals al lloc adient significa molt més del que diu la frase:

1. Que quan hi ha un senyal, estigui al lloc que els hi correspon.
2. Que els aspectes del senyal siguin els correctes pel lloc on està posada. No té sentit posar un senyal de sortida entrant a una estació.
3. Que si falten senyals en llocs propers s'ha de buscar la forma tècnica de encabir un senyal (encara que sigui en un altre mòdul).
4. Fer acantonaments efectius amb el senyal adient, encara que ja donem per obvi que no pot haver bloc-System automàtic.
5. Que els senyals siguin del tot visibles pels maquinistes.





**FEDERACIÓ
CATALANA
D'AMICS DEL
FERROCARRIL**

SENYALITZACIÓ ALS MÒDULS

CONCLUSIONS DEL PERQUÈ DE POSAR SENYALS

SENYALITZACIÓ ALS MÒDULS

Conclusions:

- Hem evolucionat molt d'ençà que vàrem apostar pel digital.
- Les evolucions han estat naturals pel pes específic de la tecnologia.
- Han estat més ràpides del compte pels immobilitistes i molt lentes pels que més saben, però això depèn del grup i la seva evolució com a tal.
- Una cosa que encara no s'havia tocat dels antics mòduls és el sistema de senyalització arcaic que encara mantenim en ús, i com a tal ningú respecta.

Es per això que us convido, primer a tenir una primera aproximació a la senyalització de RENFE i d'altres administracions i la seva adaptació per a la nostra maqueta (dic maqueta en el sentit que surt de l'àmbit del mòdul com a tal).



SENYALITZACIÓ ALS MÒDULS

Conclusions:

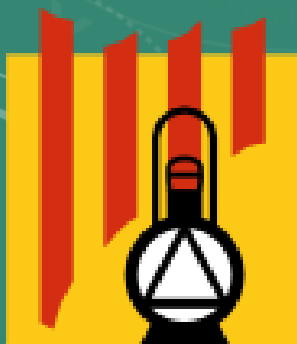
- Tots aquells que tinguin aportacions les poden fer arribar al grup.
- Tots aquells que vulguin fer treball al grup estan convidats.
- Tots aquells que siguin crítics estan convidats a fer crítica constructiva, en cas contrari seria desitjable que parin callats i no destorbin.

Si volem ser fidels a la realitat hem de saber copiar-la en les seves mínimes expressions, com senyals, treballs a les estacions, conducció de locomotores, maniobres o qualsevol altra, com si estiguéssim en una empresa, ja que hem deixat de jugar per fer quelcom diferent.



SENYALITZACIÓ ALS MÒDULS





**FEDERACIÓ
CATALANA
D'AMICS DEL
FERROCARRIL**

PONENT: ISAAC GUADIX

VOCAL DE MODELISME DE LA FCAF